

Scopo dell'Associazione

L'Associazione ha lo scopo di operare a favore dei bambini e ragazzi disprassici e delle loro famiglie per affrontare le peculiarità della disprassia a livello familiare, medico-diagnostico, riabilitativo, scolastico e sociale.

Si propone di promuovere, coordinare ed indirizzare iniziative socio-educative e culturali, dirette alla diffusione delle conoscenze ed informazioni riguardo la disprassia evolutiva e gli approcci riabilitativi.

Obiettivo ultimo è favorire l'assistenza, la cura, la riabilitazione, l'inserimento scolastico, lavorativo, sociale e la tutela giuridica dei soggetti disprassici.

Associazione Disprassia
& Famiglie

...ma i disprassici sono
splendidi perché...

sensibili e affettuosi
empatici

sinceri
originali

fantasiosi e creativi
allegri e autoironici
intuitivi

tenaci e determinati
capaci di perdonare



www.ade-f.org
info@ade-f.org
Codice Fiscale 97771520158
IBAN: IT17N0301503200000003598533



AD&F
Associazione Disprassia
& Famiglie

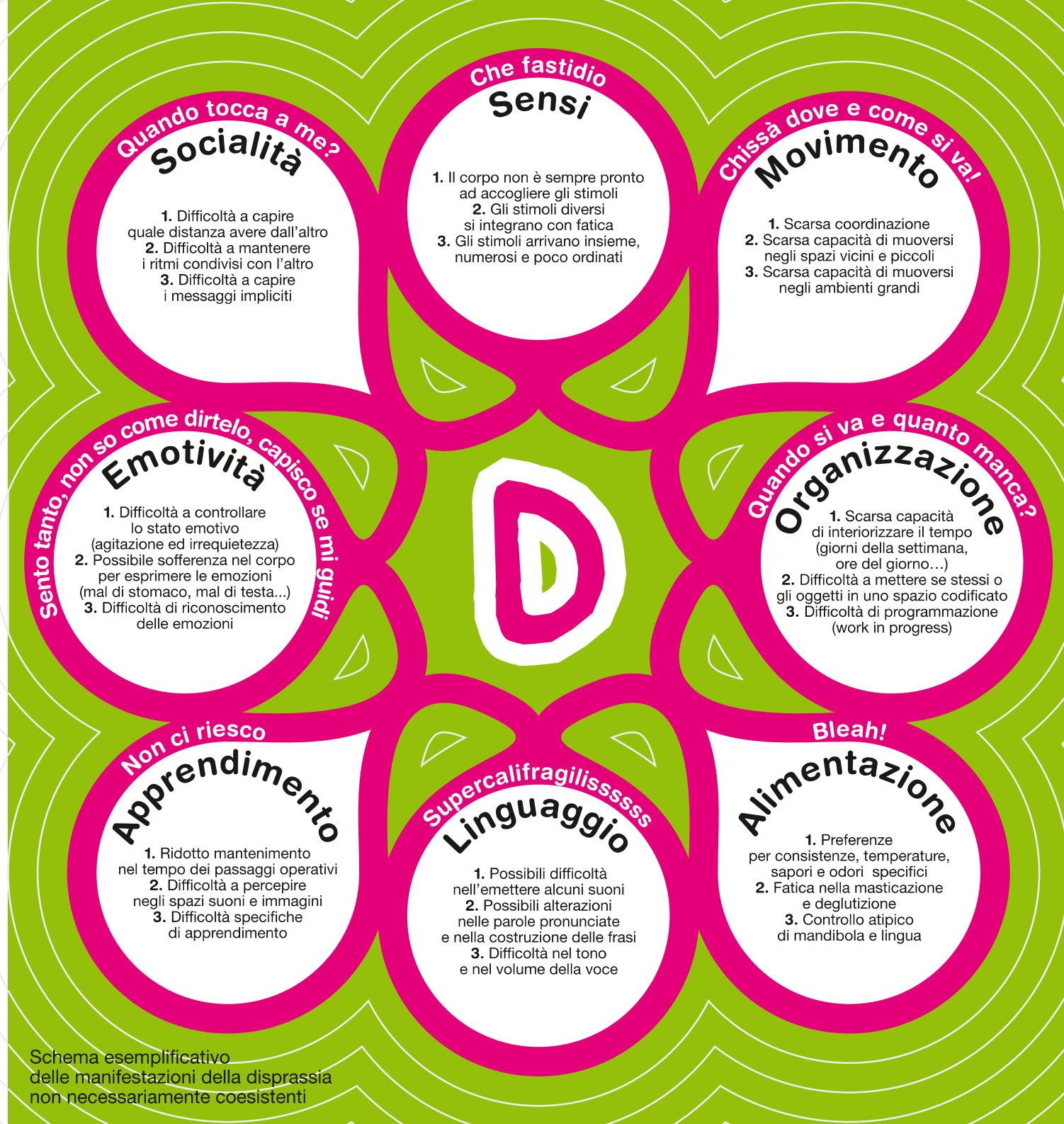
Cosa è la disprassia?

La disprassia in età evolutiva va intesa come “disturbo dell’esecuzione di un gesto o azione intenzionale, ovvero come difficoltà di rapportarsi, programmare, coordinare ed eseguire atti motori in serie deputati e finalizzati a un preciso scopo obiettivo”.

[L. Sabbadini (2013), *Disturbi specifici del linguaggio, disprassie e funzioni esecutive*. DOI:10.1007/978-88-470-5349-6_1]

La disprassia permea ogni attività della vita quotidiana con manifestazioni estremamente eterogenee.

Non è presente un deficit cognitivo, ma un’alterazione percettivo motoria dei processi esecutivi al servizio di molte funzioni adattive, quali i movimenti degli arti, degli occhi, del viso e le funzioni oro buccali.



Schema esemplificativo delle manifestazioni della disprassia non necessariamente coesistenti